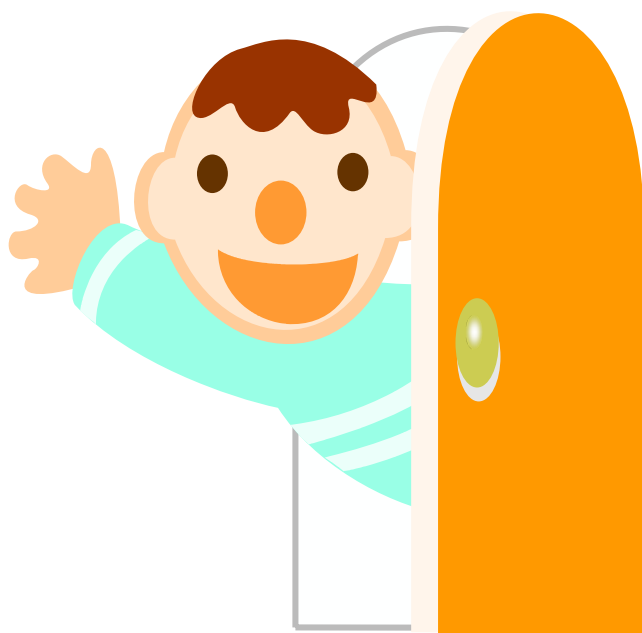


デイケア のしおり



あいざと会 藍里病院
デイケアセンター

デイケアとは…

デイケアとは、通院外来治療法の一つです。
 生活の場を社会におきながら、昼間はデイケアに通い、仲間と一緒にグループ活動を行いながら、生活リズムや対人関係の改善、さらには社会復帰、自立生活を目指しています。

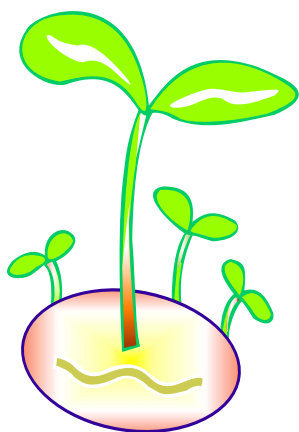
プログラム

	月	火	水	木	金	土
	朝の会					
午前	創作 料理買物	料理	生活スキル レンタル 第3(水)ゲーム	芸術鑑賞	1週：セミナー 2週：趣味の時間 3週：カラオケ 4週：月例レク	休日
午後	ウォーキング	グループ・ ミーティング (誕生会) 第3(火)お茶 ・お華	陶芸 散策	デイケア喫茶	スポーツ 第2(金)和み	

開催日//毎週月曜日～金曜日

AM9:00～PM5:00 (開所時間)

(土曜・日曜・祝日はお休みです)



その他、院外施設へのレクリエーション(月1回～2回)や1泊2日のキャンプ、病院内行事にも参加しています。
 週1回の参加でもかまいません。皆様のご都合に合わせてご利用下さい。
 また、プログラム内容は予定であるため、変更する場合がありますが、ご了承下さい。

対象となる方…

- ☆話し相手や友だちが欲しいが、人付き合いがうまくいかない。
- ☆ひとりで考えたり、悩んだりすることが多い。
- ☆退院したけれど、すぐには働く自信がない。
- ☆仕事についても、続けることができない。
- ☆毎日何もすることがない。

このような悩みを持つ方は、ぜひ1度見学へおこしてください。

利用の手続き

各種健康保険及び自立支援医療制度を利用できます。

保険区別	保険 自己負担割合	自立支援医療制度 を利用した場合
	1回につき	1回につき
国民健康保険	2300円	770円
社会保険(本人)	2300円	770円
社会保険(家族)	2300円	770円

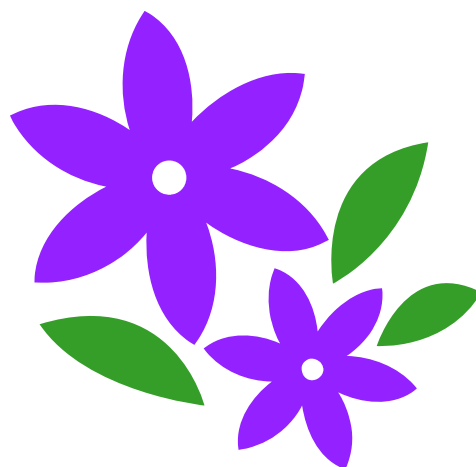
*退院後1年以内の方、当デイケアに初めて来られた方は50円加算され、820円となります。

*昼食のみを希望される方や、昼食を食べ3時30分より前に帰られる方は食事料金として、500円をいただくことがあります。なお、この食事料金は医療費ではないので自立支援医療費制度に反映されません。

参加を希望される方は、まず主治医にご相談ください。

プログラムの内容や登録・参加の申し込み方法についてのお問い合わせ・ご相談はデイケア事務室までご連絡ください。

また、デイケア利用に当たって、ご本人・ご家族より諸書類に署名捺印をいただくこととなりますので、ご了承下さい



実習生等がデイケアプログラムに参加する場合があります。ご了承下さい。

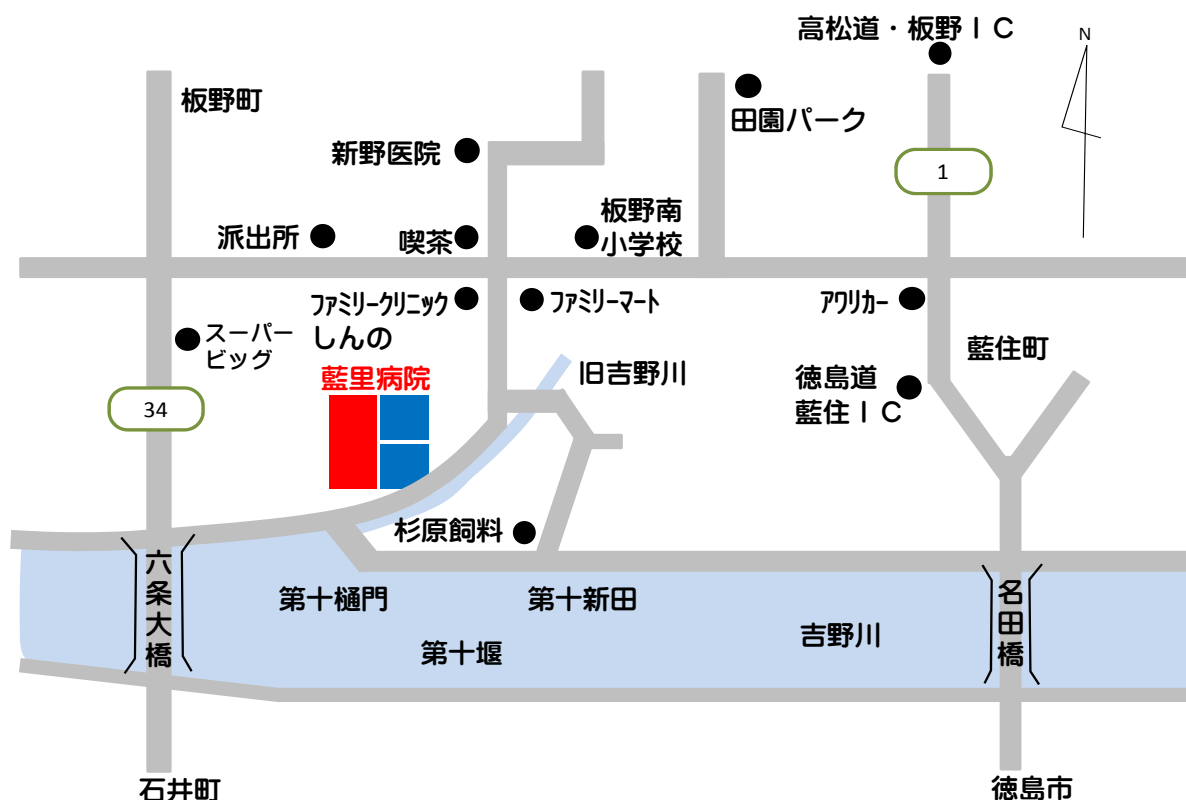
[交通案内]


◎送迎車が石井駅・蔵本パティオ前と病院を往復しています
ご利用ください。

◎徳島バスご利用の場合
北岸廻り//徳島～鴨島線(一条経由)
第十新田または第十樋門下車…徒歩約10分

◎JR・タクシーご利用の場合
蔵本駅より…車で約15分
石井駅より…車で約12分
板野駅より…車で約10分

◎自動車道をご利用の場合
高松道板野ICより…約10分
徳島道藍住ICより…約7分



 社会医療法人 あいざと会 藍里病院
デイケアセンター

〒771-1342

徳島県板野郡上板町佐藤塚字東288-3

TEL (088)694-5151

FAX (088)694-5321